



Educación continua para Promotores de Salud Comunitaria

La Oficina de Resiliencia de los Sistemas Alimentarios

Diciembre del 2025

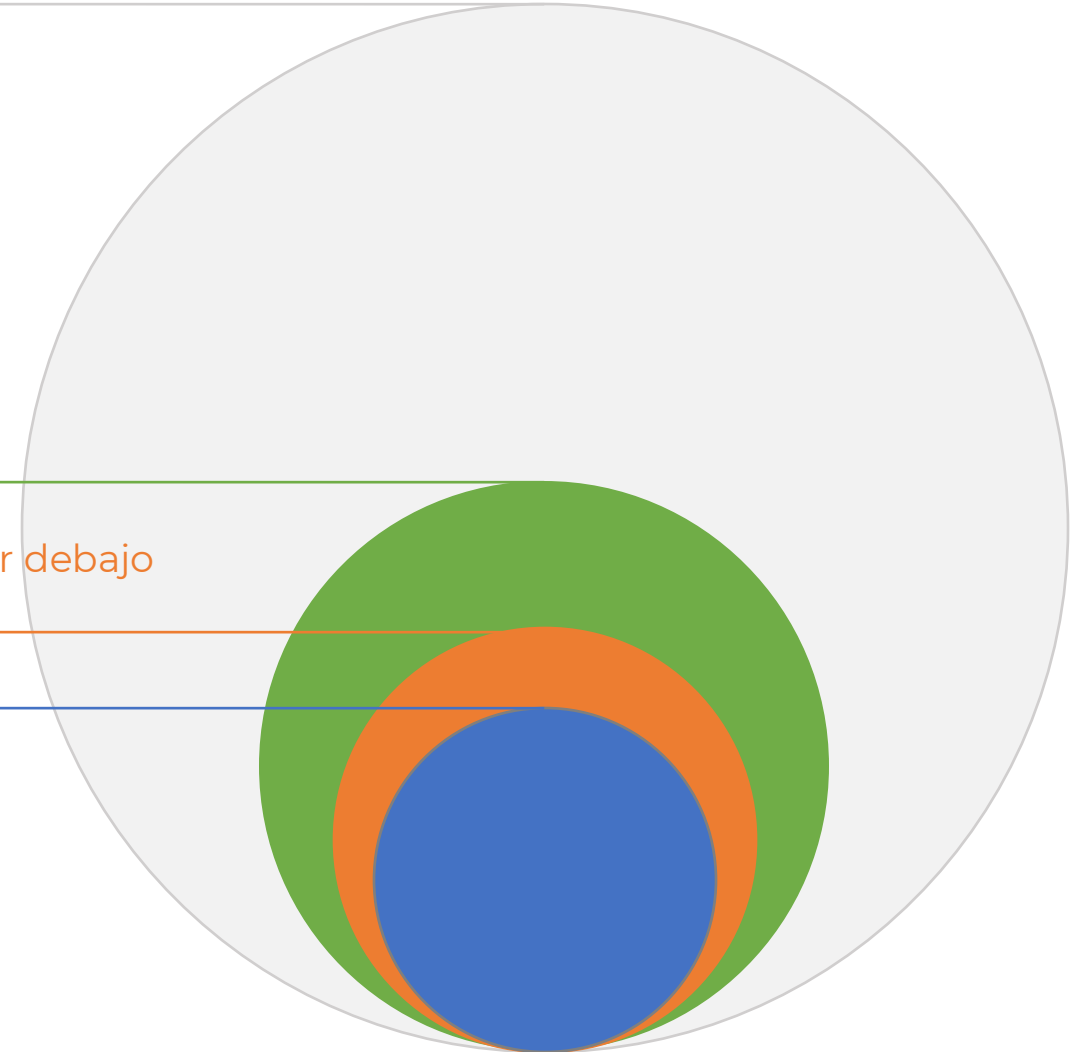
Personas en riesgo de inseguridad alimentaria

1.05 **millones** de personas viven en el Condado de Montgomery

323 mil personas viven por debajo del **Self-Sufficiency Standard**

169 mil personas (**1 de cada 6**) viven en hogares con ingresos por debajo del **185% del FPL** (límite de ingresos de FARMs)

116k **mil** personas (**1 de cada 10**) viven en hogares con ingresos por debajo del **130% del FPL** (límite de ingresos de SNAP)



Contexto Actual

Gobierno Federal

- Retraso en la entrega de beneficios de SNAP para noviembre
- WIC continúa con fondos limitados, según disponibilidad
- El acceso a comidas escolares continúa, pero los reembolsos pueden retrasarse

Cambios en los ingresos de hogares

- Personas trabajadoras en suspensión laboral (*furloughed*)
- Fin de pagos diferidos por renunciadas
- Reducción de personal y pérdida de salarios para contratistas federales
- Efectos en cadena en varios sectores

Otros factores

- Costos de alimentos: aumento de ~30% desde febrero de 2020; 3.2% desde 2024
- Disminución de donaciones y otras fuentes de financiamiento
- Plataforma Maryland Benefits One Application lanzada en julio de 2025

Impactos del OBBBA

Beneficios y Administración de SNAP

- Reducción en el monto de los beneficio
- Requisitos ampliados de trabajo
- Cambios en los criterios de elegibilidad
- Traslado de costos a los estados

Eliminación de SNAP-Ed

- 46 escuelas de MCPS & Community Schools, Judy Centers y clases de Head Start
- 4 educadores de tiempo completo y 2 asistentes de programa de medio tiempo

Lo que viene

- Impactos en la certificación directa
- Efectos económicos para minoristas y mercados agrícolas (farmers markets)
- Falta de financiamiento para Navegadores Comunitarios de Beneficios

CONSTRUIR UNA RED LOCAL DE APOYO ALIMENTARIO MÁS RESILIENTE



DIVERSIFICAR EL SUMINISTRO DE ALIMENTOS

Adquirir alimentos mediante diversos proveedores y estrategias brinda estabilidad cuando hay interrupciones en la cadena de suministro. Las compras anticipadas y colectivas ayudan a proteger las reservas de alimentos.



POTENCIAR FONDOS PÚBLICOS Y PRIVADOS

La colaboración con el sector filantrópico, empresas privadas y socios gubernamentales municipales, estatales y federales permite acceder a recursos financieros que complementan los fondos del Condado.



INCORPORAR A LA COMUNIDAD

El conocimiento y la experiencia de la comunidad incorporan vivencias reales en el diseño de programas, la evaluación de impactos y la toma de decisiones.



FORTALECER LOS RECURSOS EXISTENTES

ASe fortalecen las inversiones de servicios al ofrecer acceso a recursos compartidos como tecnología, personal, apoyo de voluntariado, recursos en especie e infraestructura.



PONER EN EL CENTRO LA SOBERANÍA ALIMENTARIA

La dignidad y la capacidad de elegir son esenciales para que las personas decidan qué alimentos consumen y dónde, cuándo y cómo los obtienen.



ALINEAR LAS INVERSIONES

Atender a las necesidades urgentes de seguridad alimentaria y los objetivos de resiliencia a largo plazo ayuda a estabilizar el sistema alimentario local frente a futuras interrupciones.



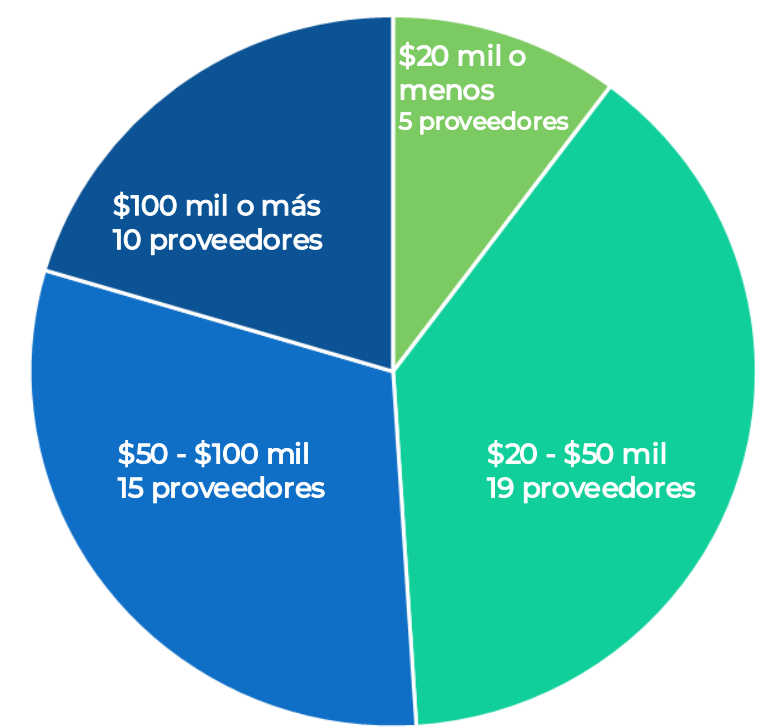
PONER EN EL CENTRO LOS DATOS Y LAS METAS DE DESEMPEÑO

Usar información basada en evidencia permite mejorar los servicios y continuamente los resultados para los habitantes del Condado.

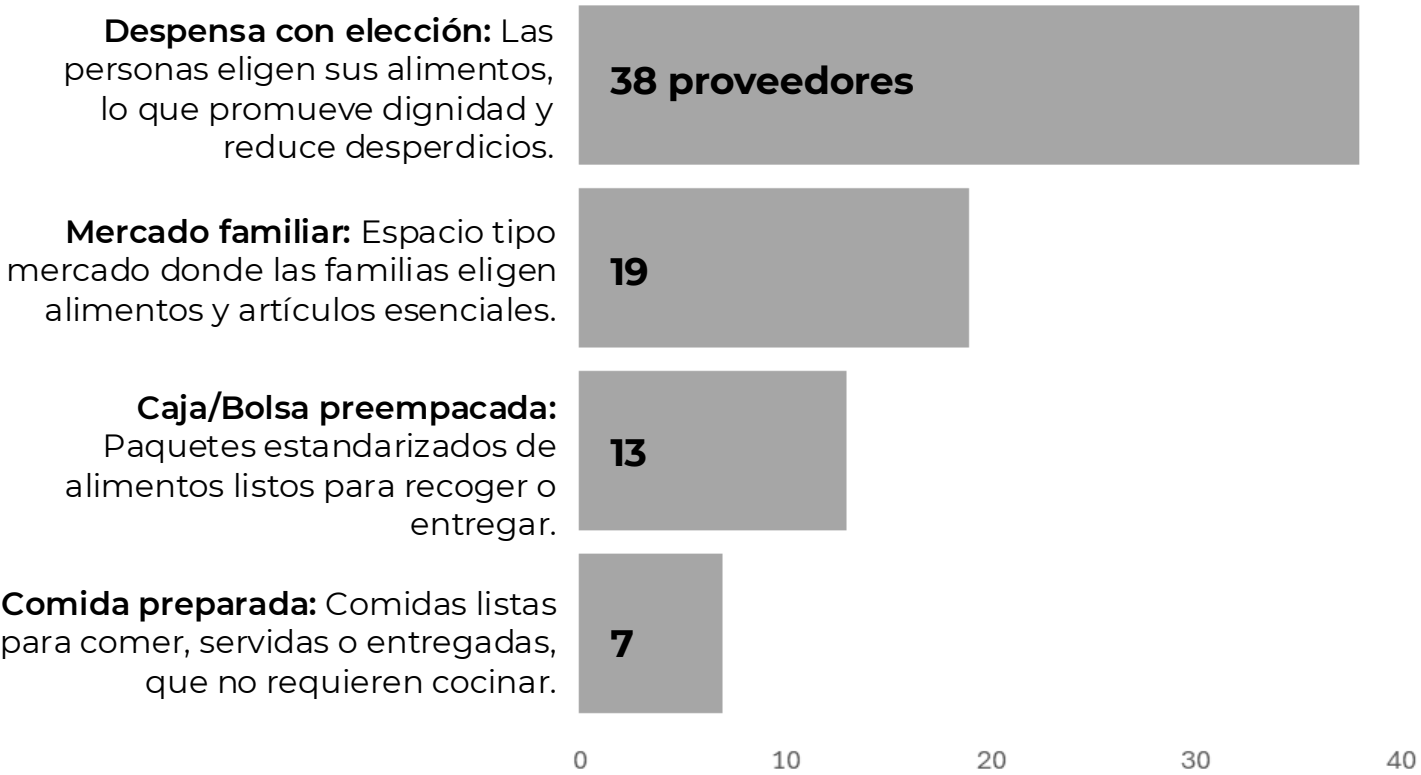
Proveedores Comunitarios de Asistencia Alimentaria

La subvención CFA financia a **49 proveedores de asistencia alimentaria**. Estos aliados trabajan en **todos los códigos postales del condado**. Los fondos de CFA se distribuyen en **cuatro niveles de financiamiento**. Los 49 beneficiarios de CFA ofrecen **múltiples formas de distribución de alimentos**, según sus operaciones y las necesidades de cada comunidad.

Niveles de financiamiento de CFA



Métodos de distribución de CFA



Encuesta Rápida de Asistencia Alimentaria

En octubre, la OFSR distribuyó una encuesta a los proveedores de asistencia alimentaria para **obtener información directa sobre la situación de seguridad alimentaria en el condado.**

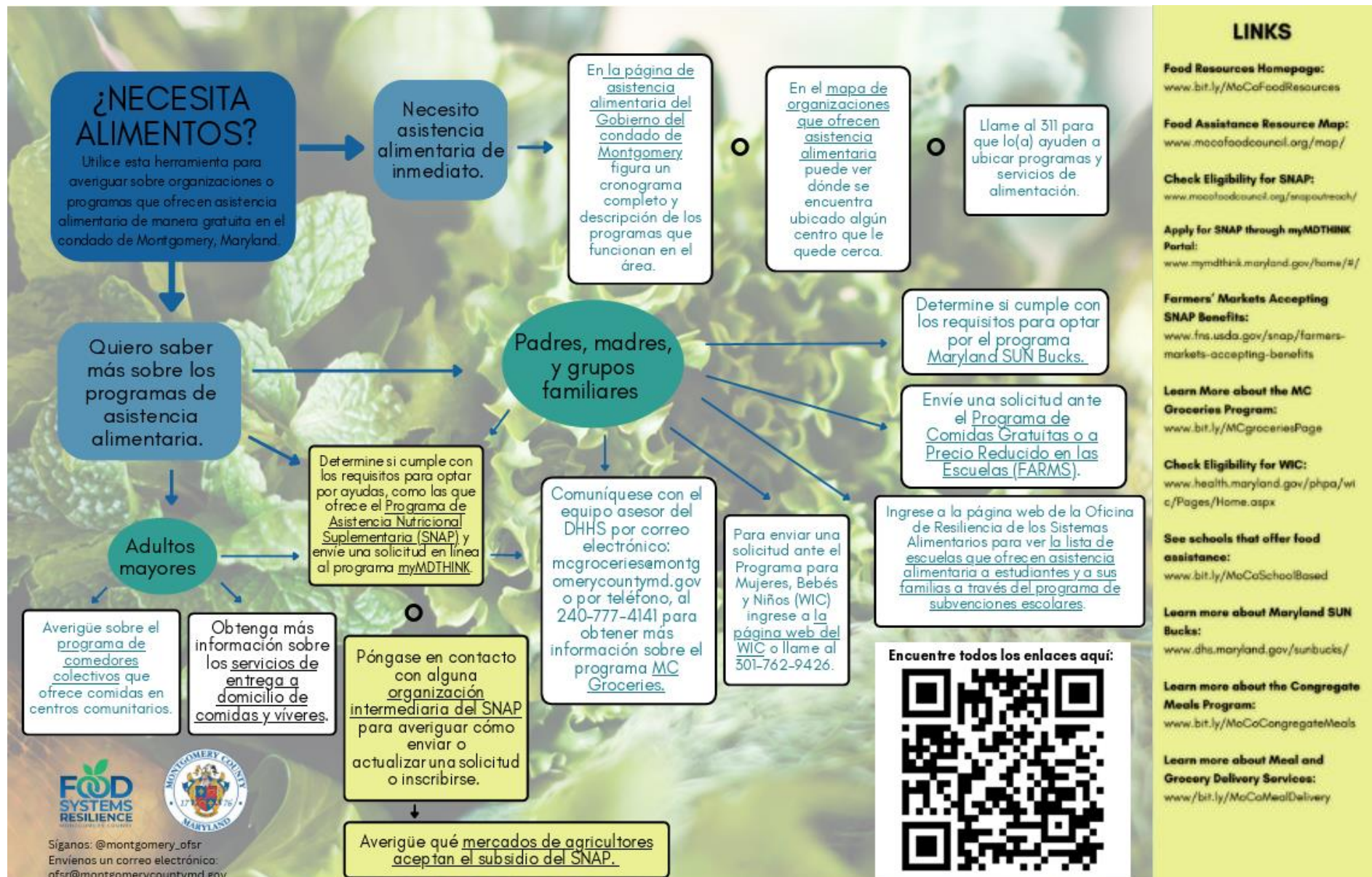
Aumentos en los últimos 2 meses

- El **93%** de los FAPs han visto un **aumento en la demanda** de asistencia alimentaria.
- El **73%** reporta **mayores costos operativos** desde agosto de 2025.
- La **demanda ha subido en todas las formas de distribución** (ej. cajas de alimentos, entregas a domicilio, comidas preparadas).
- Más participantes están recogiendo alimentos **en nombre de otras personas.**
- Casi el **80%** reporta más familias nuevas y trabajadores federales buscando asistencia.

Sin cambios en los últimos 2 meses

- El financiamiento ha **bajado ligeramente, pero sigue estable** entre fuentes filantrópicas, estatales y de ingresos de programas.
- Los FAPs continúan cumpliendo con los **requisitos de recopilación y reporte de datos.**
- El **23%** no ha visto cambios en sus costos operativos en los últimos dos meses.

Food Assistance Referral Toolkit



Calendario de Distribuciones de Alimentos

Food Distribution Events

Month Table Day

◀ ▶ SEPTEMBER 2025

🖨️ 📄 [Subscribe](#) ☰ [My Events](#)

Sunday	Monday	Tuesday	Wednesday	Thursday	Friday	Saturday
31 12:30 p.m. City of Light Helping Hands Food Pantry	1 Labor Day 5 p.m. Gaithersburg HELP Pantry Pickup (By appointment only M-F)	2 8 a.m. Free Food to MoCo residents in need 8:30 a.m. Living Faith Lutheran Food Pantry 10 a.m. Hope Center (Gaithersburg Hub) Choice Pantry 10 a.m. Manna Market 2 p.m. Manna Market +2 more events	3 10 a.m. Manna Market 12 p.m. St. Mark's Produce and Food Distribution 2 p.m. Salvation Army Center (GERM) 5 p.m. Gaithersburg HELP Pantry Pickup (By appointment only M-F)	4 8 a.m. Free Food to MoCo residents in need 10 a.m. Hope Center (Gaithersburg Hub) Choice Pantry 10 a.m. Manna Market 11 a.m. Mobile Food Distribution +5 more events	5 9 a.m. Afri Thrive Food distribution 10 a.m. Nourishing Bethesda Choice Market (By Appointment) 10 a.m. Manna Market 1 p.m. Manna Market 4 p.m. Friday Food Distribution +1 more event	6 9 a.m. Manna Market 9:45 a.m. Hope Center (Gaithersburg Hub) Choice Pantry 10 a.m. Free Food Distribution 10 a.m. Saturday Food Distribution
7 12:30 p.m. City of Light Helping Hands Food Pantry 2 p.m. Silver Spring Arts & Crafts End Of Summer Celebration @ Veterans Plaza	8 10 a.m. Manna Market 5 p.m. Gaithersburg HELP Pantry Pickup (By appointment only M-F)	9 8 a.m. CANCELLED - Free Food to MoCo residents in need 10 a.m. Hope Center (Gaithersburg Hub) Choice Pantry 10 a.m. Manna Market 4 p.m. Manna Market	10 10 a.m. Manna Market 1:30 p.m. Nourish Now's Offsite Food Distribution 2 p.m. Salvation Army Center (GERM) 5 p.m. East County Kingdom Cares Hub Food Distribution	11 8 a.m. CANCELLED - Free Food to MoCo residents in need 10 a.m. Hope Center (Gaithersburg Hub) Choice Pantry 10 a.m. Manna Market 4 p.m. Manna Market	12 9 a.m. Afri Thrive Food distribution 10 a.m. Nourishing Bethesda Choice Market (By Appointment) 10 a.m. Manna Market 1 p.m. Manna Market	13 9 a.m. Arleeta's Food Pantry 9 a.m. East County Kingdom Cares Hub Food Distribution 10 a.m. Saturday Food Distribution

En colaboración con la Oficina de Enlace Comunitarias

Help in Other Languages

Spanish: Si usted necesita asistencia en español, por favor comuníquese con el Centro de Recursos para Inmigrantes Gilchrist al 240-777-4940.

Amharic: በአማርኛ አገልግሎቱን ማግኘት ከፈለጉ, እባክዎት ብርቱካን አስረስን ከቴስ የማህበረሰብ ድርጊት ማእከል በ240-773-8252 ይደውሉ ወይም ኢሜል ይላኩላት Birtucan.Assres@montgomerycountymd.gov.

Chinese: 如果您需要中文帮助, 请联系亚裔美国人健康促进协会。电话号码: 240-777-4517 或 Elsa.Lau@montgomerycountymd.gov

Vietnamese: Nếu quý vị cần sự hỗ trợ bằng tiếng Việt xin liên lạc Hội ái hữu người Việt hoặc hội Việt Mỹ (AVA) tại số Điện thoại 301-588-6862.

French/French-Creole: Si vous avez besoin d'aide en Français ou Haitien-Creole, veuillez appeler Caribbean Help Center au 301-593-6922.

Korean: 한국어 도움이 필요 하시면, 아시아계 미국인 보건계획부 (Asian American Health Initiative) 240-773-1105 또는 이메일 Sophia.Yoon@montgomerycountymd.gov 로 문의 하십시오.

Atender Necesidades Inmediatas



APOYE LOS ESFUERZOS DE SEGURIDAD ALIMENTARIA EN EL CONDADO DE MONTGOMERY

JUNTOS PODEMOS PONER COMIDA EN LA MESA

CÓMO PUEDE AYUDAR:

VOLUNTARIADO: Busque "Food" en el [sitio web del Centro de Voluntariado](#) para encontrar oportunidades cercanas.

DONACIONES: Use el [Mapa de Proveedores de Asistencia Alimentaria](#) para identificar dónde su tiempo o sus donaciones pueden marcar la diferencia.

COMPARTA INFORMACION: Difunda en su comunidad los recursos disponibles de [apoyo alimentario](#).

NECESITAMOS SU APOYO

El gobierno del Condado de Montgomery y nuestros aliados comunitarios trabajan juntos para garantizar que todas las personas tengan acceso a alimentos nutritivos.

ARTÍCULOS MÁS NECESITADOS:

- Cereales (arroz, avena, trigo, etc.)
- Proteínas enlatadas y mantequillas naturales de nueces
- Frutas y verduras enlatadas
- Otros artículos especiales, como leche en polvo o de larga duración, aceite de cocina y especias o condimentos.
- Aportes económicos
- Tarjetas de regalo de supermercados

Descubra más maneras de contribuir



MÁS INFORMACIÓN:

www.montgomerycountymd.gov/foodhelp/

Directorio de Recursos de Asistencia Alimentaria del MCFC



Food Assistance Resource Map

Please note: These listings are updated as we receive information from the provider. Not all listings are up-to-date, please contact providers to confirm opening hours. If you are a provider who would like your information to be updated, visit: <https://mocofoodcouncil.org/food-security/provider-resources/>

The Montgomery County Food Council's Online Food Assistance Resource Directory lists more than 100 food assistance sites in the County. This directory is searchable by location, food assistance type, accessibility and many other special features. Thank you to the Transforming Communities Initiative through the Institute for Public Innovation and the Healthcare Initiative Foundation for supporting the development of this resource!

Mapa de Recursos de Comida

El Directorio de recursos de asistencia alimentaria en línea del Consejo de alimentos del condado de Montgomery enumera más de 100 sitios de asistencia alimentaria en el condado y se puede buscar por ubicación, tipo de asistencia alimentaria, accesibilidad y muchas otras características especiales. ¡Gracias a la Iniciativa Transformando Comunidades a través del Instituto de Innovación Pública y la Fundación Iniciativa de Salud por apoyar el desarrollo de este recurso!

Resource maps:

[Food Assistance Resource Map.](#)[SNAP Assistance/Asistencia SNA](#)[Senior Congregate Meals Sites](#)[Click here to view the MCPS Meal Distribution Sites](#)

Showing 1 - 99 of 99

So What Else

📍 4924 Wyaconda Road, North Bethesda, 20852

☎ 2025737787

🌐 <https://www.sowhatelse.org>

✉ mjoe@sowhatelse.org

Type: Choice Pantry, Pre-Packed Pantry Items

Accessibility: Appointment Required, Documentation Required

Languages: Cantonese, Chinese, Mandarin, Spanish

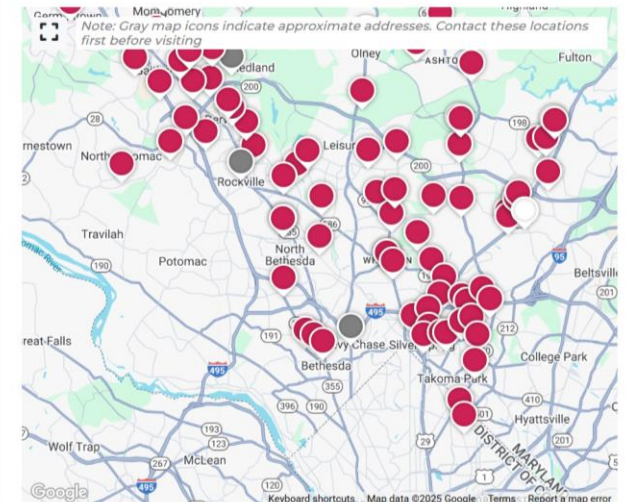
Features: Delivery, Special Diet Accommodations, Fresh Produce, Other Services Offered

🕒 Monday 8:30am-3pm, Tuesday-Thursday 8:30-4:30pm, Friday 8:30-3pm, Saturday 7am-1pm

📋 Food pantry appointment: Please use this link to make a food appointment.
<https://sowhatelse.org/food-pick-up-appointments/>
Other Resources: Diapers, baby wipes, baby formula, clothes, and household items

We can deliver food to people with disabilities.

We serve all zip codes.



¡Conéctese con nosotros!



Oficina de Resiliencia de los Sistemas Alimentarios

Traducir Suscribir

Sobre nosotros ▾ Nuestro sistema alimentario local Iniciativas actuales ▾ Noticias Recursos **Conéctate con nosotros**

Conéctate con nosotros

¡Nos encantaría mantenernos en contacto! Use [este enlace](#) para suscribirse y recibir actualizaciones sobre recursos de asistencia alimentaria, oportunidades para participar en encuestas y maneras de compartir su experiencia con la Oficina de Resiliencia de los Sistemas Alimentarios.

Actualizaciones por correo electrónico

Para registrarse para recibir actualizaciones o acceder a sus preferencias de suscriptor, ingrese su información de contacto a continuación.

*Dirección de correo electrónico

Entregar



Al inscribirse con la OFSR, usted puede recibir actualizaciones sobre:

Recursos de
asistencia
alimentaria

Conozca los recursos
de asistencia
alimentaria
disponibles en el
condado

Boletín
informativo

Suscríbase al boletín
de la OFSR y reciba
noticias locales
sobre alimentación

Encuestas

Comparta
periódicamente su
opinión sobre el
sistema alimentario
del condado

Oportunidades
para compartir

Cuente cómo los
recursos
alimentarios han
impactado su vida

Fortaleciendo nuestra red de seguridad alimentaria

- Financiamiento y asistencia técnica
- Consejo de Alimentos del Condado de Montgomery: llamadas comunitarias, círculos de aprendizaje entre pares, capacitaciones trimestrales, exhibiciones de proveedores
- Censo de FAP y encuestas rápidas (Pulse Surveys)
- Creación de alianzas y redes: sesiones de escucha y almuerzos comunitarios
- Visitas a sitios



Upcounty HUB



Capitol Kasher Pantry Choice Market



Chirandu Farm



MCPS DFNS Tour

